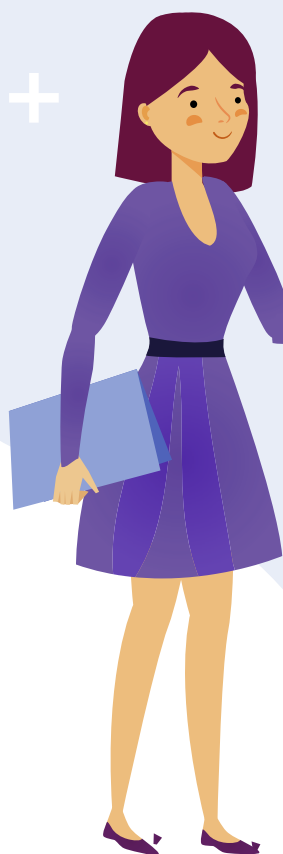


Сім правил, що допоможуть ефективно працювати з дитиною, що має особливості поведінки



Виважено реагуйте на поведінку дитини, контролюйте власні емоції



Безоцінно ставтеся до дитини, зберігайте її гідність та позитивну репутацію



Розмовляйте з дитиною, слухайте її, намагайтеся зрозуміти її потреби та почуття



Вибудуйте чіткі та зрозумілі дитині правила, будьте послідовні та передбачувані у своїх діях, створюйте відчуття безпеки



Узгоджуйте вимоги до дитини та стиль виховання батьків і педагогів



Демонструйте конструктивну поведінку, соціально-прийнятні форми вираження емоцій, способи розв'язання конфліктів



Формуйте в дитини соціальні вміння та навички



Підготувала **Світлана Олексенко**, старший викладач кафедри історичної та громадянської освіти Інституту післядипломної освіти Київського університету імені Бориса Грінченка, практичний психолог-методист